



FOTOS PARA EL RECUERDO.- En el carro. Año: 1959.
(Comentario en la Sección "Notas Arandinas").

POLÍGONO PRADO MARINA: SEMBRANDO EL FUTURO EN ARANDA

En los parajes de Valdecarros, Valdecañal, Carril de los Moros, Camino de la Hierba, Vega de los Pobres y Prado Marina, donde antaño se asentaba una rica vega agrícola, hoy se genera otro tipo de riqueza de gran valor para Aranda y la Ribera: el Polígono Industrial Prado Marina, que emplea a más de 700 personas de forma directa.

El polígono fue proyectado en 2001, como una ampliación del Polígono Allendeduero por parte del Ayuntamiento de Aranda, cuyo pleno aprobó su creación por unanimidad. En 2005, Fundación Michelin mantuvo una reunión con Grupo Gerardo de la Calle, pues ya había establecido contacto con las empresas Verdifresh y Chinchurreta para instalarse en Aranda, y necesitaban que alguien se encargase de llevar el proyecto a término.

Grupo Gerardo de la Calle se puso manos a la obra con la Unidad 1, que generó 200.000 metros de nuevo suelo industrial con una inversión de 6 millones de euros. El sistema elegido para realizarlo fue el de Cooperación, es decir, desde Grupo Gerardo se propuso a todos los propietarios



de terreno la opción de participar con su suelo, obteniendo una parcela industrial urbanizada final; con esta fórmula, y mediante una Asociación de propietarios en la que el Ayuntamiento también tuvo representación asamblearia, fue como se levantó el Polígono Prado Marina.

Las unidades 2, 3 y 4 se ejecutaron posteriormente, con una inversión aproximada de 48 millones de euros, y la creación de 880.000 metros de nuevo suelo industrial en parcelas de todo tipo de tamaños. Caja de Burgos fue socio de Grupo Gerardo en el proyecto, desde 2005 hasta 2015. Uno de los retos más importantes del proyecto ha sido el de dotarle de tren de mercancías. Tras años de lucha, en febrero de 2016 el servicio ferroviario se puso en marcha y el primer tren circuló por sus vías.

Aranda ha renovado su imagen de potencia industrial en nuestra región con la implantación de las nuevas empresas del Polígono Prado Marina: Tecnoaranda, Aranda Coated, Todo Aceros, Tubos Aranda, Verdifresh y Alcail, que han creado puestos de trabajo en los peores años de la crisis. También se han establecido en el polígono empresas locales, como Electro Sanz o Madelec, y este innovador espacio ha sido testigo del nacimiento de atractivas propuestas de ocio, como La Colmena Musical y el Centro Deportivo Prado Sport, verdaderos ejemplos de emprendimiento local.

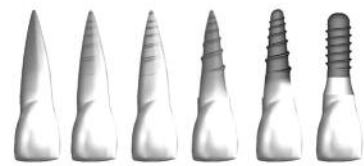
En esta semana, con los ciruelos llenos de flores, se puede pasear por las calles del polígono que han sido bautizadas con los nombres de la tradición vitivinícola ribereña: calle Majuelo, calle Vendimia, calle Albillo... y contemplar el paraje en el que el futuro tendrá su cita con Aranda.



SONRISALUD

INSTITUTO DENTAL AVANZADO

Queremos que seas nuestro paciente,



porque tu boca se merece lo mejor

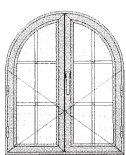
IMPLANTOLOGÍA DENTAL

C/ Burgo de Oisma, 64 - ARANDA

947 510 269



f sonrisalud.es



PONCIANO

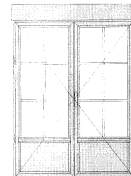
CARPINTERÍA DE ALUMINIO, S. L.

CARPINTERÍA CON ROTURA DE PUENTE TÉRMICO, SISTEMAS EUROPEOS

LE INSTALAMOS SUS VENTANAS EN EL DÍA

SERIES CORREDERAS • SERIES ABATIBLES • COMPLEMENTOS

Ctra. Salas, Km. 1,9 - Tel. 947 51 00 40 - ponciano@ponciano.com - www.ponciano.com



MOTOR Agencias Oficiales

ELECTRO-SANZ HNOS



Pol. Prado Marina 947 51 23 02

AUTOMÓVILES MARRO, S.L.



TOYOTA
Sorpréndete de nuestras ofertas y animate a probar nuestros vehículos HÍBRIDOS.

Pol. Ind. Ctra. Valladolid P-141 - Tel. 947 50 45 13

ESCAR AUTOMOCIÓN

CAMBIOS AUTOMÁTICOS - MECÁNICA

SERVICIO 24 H. - VENTA DE VEHÍCULOS A LA CARTA

Pol. Ind. Allenduedero. Av. Portugal, 78
Tel. 629 72 56 89 - www.escar-automocion.com

MM HONDA VIKING STIHL

Distribuidor • Servicio Oficial • Alquiler

MAQUINARIA NÚÑEZ MARTÍN, S.L.

VINICOLA - HUERTA - BOSQUE Y JARDÍN

CAPTACIÓN AGUA - POZOS

San Antón, 16 - 09400 Aranda de Duero (Burgos)

Teléfono y Fax: 947 51 14 22 - Móvil 619 28 17 05

mm@manuma.es - www.manuma.es

MultiRiber

SERVICIO OFICIAL - VENTA DE VEHÍCULOS

SSANGYONG SUZUKI

Pol. Industrial Allenduedero - C/ Salamanca, 2

Tels. 947 51 41 12 - 645 774 754 - Aranda de Duero

TALLERES DE LASHERAS

CHAPA • PINTURA • MECÁNICA

BOSCH Service

Pol. Ind. Allenduedero - C/ Zaragoza, 5

Tel. 947 51 28 21 - gestion@tallerdeslasheras.com

IBACON

REPARACIÓN, DIAGNÓSTICO Y MANTENIMIENTO DE TURISMOS Y FURGONETAS.

AVDA. PORTUGAL, 33 - 09400 - ARANDA DE DUERO - BURGOS

947 516 898 • 626 228 551

947 516 898 • 626 228 551

947 516 898 • 626 228 551

947 516 898 • 626 228 551

947 516 898 • 626 228 551

947 516 898 • 626 228 551

947 516 898 • 626 228 551

947 516 898 • 626 228 551

947 516 898 • 626 228 551

947 516 898 • 626 228 551

947 516 898 • 626 228 551

947 516 898 • 626 228 551

947 516 898 • 626 228 551

947 516 898 • 626 228 551

947 516 898 • 626 228 551

947 516 898 • 626 228 551

947 516 898 • 626 228 551

947 516 898 • 626 228 551

947 516 898 • 626 228 551

947 516 898 • 626 228 551

947 516 898 • 626 228 551

947 516 898 • 626 228 551

947 516 898 • 626 228 551

947 516 898 • 626 228 551

947 516 898 • 626 228 551

947 516 898 • 626 228 551

947 516 898 • 626 228 551

947 516 898 • 626 228 551

947 516 898 • 626 228 551

947 516 898 • 626 228 551

947 516 898 • 626 228 551

947 516 898 • 626 228 551

947 516 898 • 626 228 551

947 516 898 • 626 228 551

947 516 898 • 626 228 551

947 516 898 • 626 228 551

947 516 898 • 626 228 551

947 516 898 • 626 228 551

947 516 898 • 626 228 551

Mely C/ Comadres, s/n.
Tel. 655 841 333
mpuente76@gmail.com

TALLER DE BISUTERÍA Y
COMPLEMENTOS ARTESANALES

Últimas tendencias en
moda para vestir

INTEGRAL ARANDA

Todos sus seguros
a un click de su ratón

www.integralarandacorreduriadeseguros.com

C/ Postas, 14 Bajo - Tel. 947 50 96 96

GUÍA MÉDICA Y DE LA SALUD

Centro Policlínico Aranda
RESONANCIA ABIERTA POLICLÍNICA ARANDA

Medicina Familiar y Comunitaria ... Dr. Pablo Fernández-Rivera Ruiz
Dra. Patricia Romero García

Traumatología y Cirugía ... Dr. Ángel Álvarez Romera

Ginecología ... Dra. Mercedes López Merino

Otorrinolaringología ... Dr. Francisco Ruiz González

Urología ... Dr. Ryszard Szczesniowski

Oftalmología ... Dra. Mercedes Tabares Sánchez

Dra. M. Eugenia de las Heras Gómez de Liaño

Dermatología ... Dra. María García Sánchez

Cirugía general ... Dr. Bashar Salim Abdelgader

Alergología ... Dra. Elena Aragonese Gilsanz

Psicología ... Dr. José A. Arribas Martínez

Antonio y Manuel Cebas, 1 • Tel. 947 04 83 00
www.centropoliclinicoaranda.com

María Benito Portela
LOGOPEDA

VOZ - ESCRITURA - COMUNICACIÓN - LECTURA
DEGLUCIÓN - AUDICIÓN - HABLA - ARTICULACIÓN...

Plaza La Resinera, 4 Bajo - Tel. 947 07 00 05

GABINETE DE PSICOLOGÍA
ROSALÍA RAPOSO CANALES

N.º Reg. Sanitario: 09-C22-0166 - Colegiada N.º CL-3866

Pl. Arco Isilla, 5 - 1.ª Planta, Puerta 6 - rosalia.psi@cop.es

Tels. CITA PREVIA: 947 513 193 - 636 216 497

EDUARDO GIL DE LA PUENTE
Podólogo

Cirugía podológica, uñas incarnadas, papilomas,
plantillas, siliconas, dedos en garra.

C/ San Antonio, 7 - 2.ª B

Tel. 947 50 63 03 (Consulta previa petición de hora)

DRA. HAYDÉE ALICIA LÓPEZ ARGÜELLES
Ginecóloga

Embarazo • Diagnóstico prenatal • Ginecología de la adolescente
• Planificación • Patología mamaria • Menopausia • Ecografía

Tels. 91 657 24 26 - 628 15 52 50 (previa cita)

Julián Gil de la Puente - Podólogo
947 50 64 34

Tratamientos integrales del pie, estudio biomecánico
de la pisada, plantillas personalizadas niños y adultos,
especialistas en podología deportiva.

C/ Carro, 11 - 1.º

ZARA SIMÓN DELSO
PODÓLOGA

Uñas incarnadas, Papilomas, Hongos, Plantillas personali-
zadas, Siliconas, Podología deportiva, Pié diabético...

Plaza Mayor, 12 - 1.º - Cita previa Tel. 947 51 33 77

LAS BASURAS

Atención a los días amarillos:
16 - 23 - 30. No saque la basura.
Estos días no hay recogida.

SIN DOLOR

Tel. 947 50 63 42

EQUIPAMIENTO DEL HOGAR

COCINA Y BAÑO	MÁS MUEBLES
ARROMAR servicios de calidad Muebles de COCINA y BAÑO Fabricación propia de muebles a medida C/ Pío XII, n.º 11 • Tel. 947 50 40 07	GOR MAZ Tu mueble a medida no es un lujo C/ Postas, 9 Frente al cine Aranda 947 10 77 40
MENAJE	COLCHONES
Casa Valdazo MENAJE • FERRETERÍA • MERCERÍA Santa Lucía, 5 - Tel. 947 50 01 20 - ARANDA	LA CASA DE LOS COLCHONES Avda. Castilla, 37 Tel. 947 50 23 72 Aranda de Duero Equipos de Tescano PRIMERAS MARCAS

Anúnciese en
CARTELEERA
ARANDINA

TODA UNA VIDA



GERARDO DE LA CALLE

Gerardo de la Calle llegó a Aranda procedente de Navas de Oro (Segovia) con 18 años de edad. En aquel entonces trabajaba transportando áridos con el remolque y realizando todo tipo de trabajos de transporte que pudieran hacerse. Empezó con su padre Gerardo, aunque luego Gerardo padre -"el Carbonero", como muchos arandinos le llamaban- se dedicó a diversos negocios, incluido el de criador de ovejas, que hizo hasta sus últimos años.

Gerardo hijo compró su primer camión, un Austin de "algo más que segunda mano", tras muchas horas tirando de pala de día y de noche. El espíritu de ciclista subiendo puertos era el que ponía en el trabajo para hacer horas y horas sin descanso para salir adelante. Compró su primera tierra en la carretera de Palencia, donde hoy se asienta Grupo Gerardo de la Calle, y empezó con una criba de arena, que luego se fue ampliando con una clasificadora y maquinaria para excavaciones. En 1982 instaló una planta de hormigón con la que atender a los clientes constructores o "Creyentes", como él los llama, porque "lo importante es que crean, que confíen en ti para hacer el trabajo".

Gerardo quiere citar a los trabajadores que le acompañaron en aquellos primeros años: José Luis, Amable, Eliseo, Miguel, Máximo, Ignacio, Constancio, Santiago, además de otros excelentes colaboradores con los que compartió tantas horas de trabajo. Sus hijos hacían las tareas que podían, igual que había hecho él desde los 9 años. Fundaron Artepref en 1996, y consolidaron el crecimiento de la empresa que hoy es Grupo Gerardo de la Calle. Los valores de Gerardo están hoy en la compañía, y él da el mejor ejemplo posible: hace deporte todos los días, cuida su alimentación y aprende sobre ella, y lee todo lo que no ha tenido tiempo de leer en sus muchos años dedicado al trabajo.

En la fotografía aparece Gerardo junto a Carmen, su esposa y "socia" de toda una vida.

CONDUCTORES Y ARMAS
RECONOCIMIENTOS MÉDICOS «ISILLA»
Lunes a viernes: 9:30 a 2 y de 5 a 8
Centro Comercial Isilla - Tel. 947 51 06 26

PSICÓLOGA
Ana Arranz CL-3777 • N.º Reg. Sanitario: 09-C22-0169
Plaza Arco Isilla, 5 - Planta 1.ª, Puerta 5 - ARANDA
Tel. 688 93 31 17
www.emotionpsicologos.com

PSICÓLOGA - PSICOTERAPIA
ROSA ARANDILLA
CL-2399 N.º Reg. Sanitario: 09-C22-0174
Evaluación y Tratamiento con programas individualizados,
en adolescentes, adultos y parejas.
C/ Béjar, 9 - 2.ª C • Tel. 947 50 77 00

OPTICALIA DELTA
ÓSCAR FUENTENEYRO ARRIBAS - COL.: 15.744
ÓPTICO OPTOMETRISTA Y AUDIOPROTESISTA
C/ Burgo de Osma, n.º 11 - 09400 Aranda de Duero
Tel./Fax: 947 058 701 - www.opticadelta.com

PIEVITAL PODOLOGÍA
ANA BELÉN PASCUAL
C/ Miranda do Douro, 17 Traseras
(Junto Ambulatorio Sur)
Tel. 947 04 88 21

Clínica Rehabilitación Aranda
FISIOTERAPIA
OSTEOPATÍA • NEUROLOGÍAS • DEPORTIVO
DOLORS MUSCULARES • ACUPUNTURA • ELECTROTERAPIA
Burgo de Osma, 64 - Tel. 947 51 13 50 - ARANDA

CENTRO MÉDICO
C/ Isilla, 8
Tel. 947 50 00 09
ARANDA DE DUERO

atlas

RENOVACIÓN Permisos de Conducir y Armas
Medicina General
OFTALMOLOGÍA Dr. Bassam Abou

Anúnciese en
CARTELEERA
ARANDINA

Cesáreo Esteban
Librería - Papelería - Regalos
C/Béjar 15, Aranda de Duero - Tfno. 947 50 03 14

CRONOLOGÍA HISTÓRICA DE LA VILLA DE ARANDA Y SUS ALDEAS
Edición corregida y aumentada, año 2014.
Autor: Julio López Laguna
Venta en CARTELEERA ARANDINA



urbano C/ Las Francesas, 5
UNISEX (Frente Piscina Cubierta)
CENTRO DE PELUQUERÍA Y ESTÉTICA Tel. 947 51 20 64

LÁSER DE ÚLTIMA GENERACIÓN CON 20 PLACAS DE DIODOS
MÁS POR MENOS

MÁS RAPIDEZ EN TU DEPILACIÓN GRACIAS A LAS 20 PLACAS
MÁS ECONÓMICO PORQUE SE NECESITAN MENOS SESIONES
MÁS RÁPIDO Y CON MENOS ESPERAS PORQUE
EL LÁSER ES PROPIO DEL CENTRO
REGALA BELLEZA
CONSULTA NUESTROS FABULOSOS BONOS DE
ESTÉTICA Y BELLEZA



Clínica Dental
Dr. Eric Forteza
Reg. Sanitario: 09-C251-0186
C/ Miranda do Douro, 10 Bajo
(esquina C/ Burgo de Osma)
Tel. 947 511 135

Porque tu **SALUD DENTAL**
es lo que **IMPORTA**
Implantes y Periodoncia (dientes móviles, sangrado de encías)
Su mejor garantía es nuestra experiencia de 25 Años.
FINANCIACIÓN A SU MEDIDA SIN INTERESES

RECORDATORIO



El día 10 de Abril nos dejaba hace 10 años Juanjo Bayo. Desde Cartelera Arandina y familia queremos rendir homenaje a nuestro querido mago y amigo.

HORARIOS Y APERTURAS DOMINGOS Y FESTIVOS EN ARANDA

DULCES SALADOS EL SOL
Av. Castilla, 57 (frente Tamaca) Tel. 699 13 39 29
De 9:30 a 14:30 y 17:30 a 20:30 h.
Pan, tartas y pasteles de M. Sanz.
Encurridos - chuches - bebidas - helados.

PANADERÍA PASTELERÍA M. SANZ
Tienda con Degustación
Torta de Aranda, pan y dulces elaborados con harina "Tierra de Sabor".
C/ Ronda, 7 - Tel. 947 51 36 93 - De 9 a 21 h.

TABLÓN MUNICIPAL AYTO. ARANDA DE DUERO

Gestión Tributaria

Anuncio de Exposición y Cobranza del **PADRÓN del Impuesto sobre Vehículos de Tracción Mecánica (IVTM)**.
Periodo de pago de 18 de febrero al 19 de abril de 2.016.
Los recibos domiciliados se pasarán el día 18 de marzo.

Si no recibe el tríptico en su domicilio deberá recogerlo en la oficina de Recaudación sita en Plaza Mayor, n.º 1, planta baja. El pago deberá realizarse a través de las entidades colaboradoras que figuran en los recibos.

NOTAS ARANDINAS

EN EL CARRO

En ese carro y con esos caballos (el Tordo, el Rubí, y la Pequeña) llegó Gerardo de la Calle Vallés a Aranda. Había salido la noche anterior -una fría noche de diciembre de 1958- junto a su padre, Gerardo de la Calle de la Calle, y a su hermana Carmen de la Calle Vallés, si bien su padre y su hermana se adelantaron después desde Peñafiel, mientras Gerardo llegaba con el remolque a Aranda. Todos procedían del pueblo segoviano de Navas de Oro y acudían como emigrantes a la capital de la Ribera, que en aquel momento estaba en pleno desarrollo y con la llegada de la Azucarera se había convertido en una población con mucho movimiento y trabajo.

La instantánea fue tomada en la zona en la que hoy se ubica El Montecillo, donde Gerardo había acudido para realizar una retirada de escombros con el remolque. Figuran en la imagen: el "Torito Arandino" (de pie, apoyado en la parte delantera del remolque), Basilio "Michines" (subido al pescante del remolque), Vitorino Calleja padre "Siete Cubas" (de pie, apoyado en la parte trasera del remolque), un empleado municipal (mirando hacia el remolque, apoyado en la pala) y Gerardo de la Calle (subido a lomos del caballo "el Tordo").

MARZO 2016

• Nacimientos: 31

Cantero
Fotógrafos
Reportajes personalizados
Bodas, Comuniones, Bautizos.
C/ Isilla, 3 - 947 51 24 89
www.canterofotografos.com

• Matrimonios: 1

Desde 1973
40 Aniversario
Flores Fila 696 96 03 53
Av. Burgos, 3
Arreglos Funerarios, Ramos de Novia y Decoración Floral para Iglesias

• Defunciones: 38

FUNERARIA
FUNELCA
TANATORIO - CREMATORIO
Tels. 900 100 715 (Gratuito) - 947 50 19 55
Apto. Correos 406 - ARANDA DE DUERO

FARMACIAS DE GUARDIA - Abril

- P. TOMAS GARCIA**, Avda. El Ferial, 11 947 50 07 52
Días: 10 - 22
- A. Garcia Hernando, Avda. Castilla, 57 947 51 48 37
Día: 11
- M. ÁNGEL LAZARO**, Plaza Mayor, 11 947 50 02 69
Días: 12 - 24
- M.ª Luisa Arribas, Plaza Mayor, 13 bis 947 50 01 51
Días: 13 - 25
- J. A. DE LAS HERAS**, C/ Isilla, 30 947 50 01 85
Días: 14 - 26
- M. TAJADA/L. SANTAMARÍA**, Pl. Obispo Acosta, 4. 947 50 11 29
Días: 15 - 27
- R. Berdugo Lazúen, Avda. Castilla, 54 947 50 12 37
Días: 16 - 28
- Ana Prada de las Heras, C/ Duero, s/n. 947 50 00 39
Días: 17 - 29
- Inmaculada de Lama, Avda. Luis Mateos, 1 947 51 26 66
Días: 18 - 30
- A. M.ª GONZALEZ LAFONT**, Burgo de Osma, 27 947 51 05 04
Días: 19 - 23
- A. SANZ HERNAN**, San Francisco, 31 947 51 30 13
Día: 20
- M. Blanco Planas, Pizarro, 6 947 51 15 23
Día: 21

NUEVO LIBRO DE SANTIAGO MANGUÁN
"Chistes, cuentos y verdades"
Venta en **Cartelera Arandina**
Precio 10€

A TU SALUD

Los conflictos en la pareja por falta de comunicación

La mayoría de los problemas en la pareja surgen de una mala comunicación o porque ésta no existe. Cuando una pareja tiene problemas en su relación, es importante que acuda a un profesional para realizar una terapia de pareja que ayude a mejorar -e incluso a salvar- su relación, a través del aprendizaje de una comunicación verbal y no verbal respetuosa y fluida.

Rosalía Raposo Canales - Psicóloga

fisiosalud
FISIOTERAPIA Y OSTEOPATÍA
Alberto Madrigal Cubero
Rebeca Cáceres Gil
C/ Antonio Bociero, 3 • Tels. 947 07 00 54 - 685 18 54 79

Q. Natural
ECO TIENDA - HERBOLARIO

CONSULTAS:
Rejuvenecimiento facial natural
Naturopatía - Homeopatía
Reflexología podal

Av. Castilla (Al lado n.º 49 - frente Dominicas) - Tel. 947 06 87 77

YOGA&PILATESCENTER
CENTRO ESPECIALIZADO
Tels. 618 98 52 98 (Domingo) - 676 68 36 63 (Julián)
yogapilatescenteraranda@hotmail.com
www.arandayoga.wordpress.com

La Botica Natural
HERBOLISTERÍA, DIETÉTICA Y NUTRICIÓN
Fuenteminaya, 10 - Tel. 947 50 57 46 - ARANDA

BIO-RIBERA
CAMPILLO
AGRICULTURA ECOLÓGICA
Producción propia certificada por el Consejo Agrícola Ecológica Castilla y León
VERDURA, HORTALIZA Y FRUTA DE PRODUCCIÓN PROPIA.
CARNE, LÁCTEOS, ZUMOS, LEGUMBRES, ETC.
Haz tu pedido y te lo llevamos a casa
677 315 224 • bioriberacampillo@gmail.com

Quiromasaje DEPORTIVO
Puerta Nueva, 14 - ARANDA
Tel. 947 501 220

ESTÉTICA & BIENESTAR

Charo Romera

CENTRO DE DEPILACIÓN LÁSER DE DIODO
TRATAMIENTOS FACIALES Y CORPORALES (COSMÉTICA MÉDICO MARINA)
ENVOLTURAS DE ALGAS, LODOS.
MASAJES CON PINDAS, CON PIEDRAS...
TARJETAS REGALO

C/ Burgo de Osma, 1 - ARANDA
Cita previa 947 64 92 85
cr.esteticaybienestar@gmail.com

phyllos

Béjar, 12 - ARANDA
947 10 72 02
Fisioterapia, osteopatía y rehabilitación